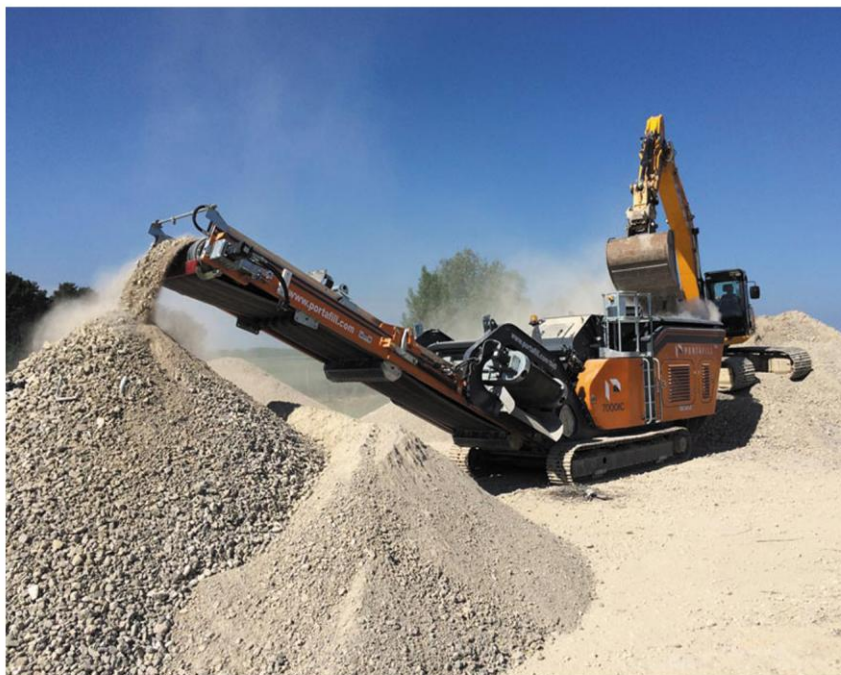


Concasseur Portafill 7000 IC



- Motorisation : JCB Dieselmax Stage IIIA - EPA Tier 3
- Puissance : 120 KW
- Ouverture : 810 x 600 mm
- Diamètre rotor : 800 mm
- Alimentation maximum : 0-350 mm
- Capacité de la trémie : 4 mc
- Aimant : En option
- Brumisation : En option
- Poids : 19 000 kg
- Granulométrie : 0-30 mm à 0-90mm
- Production maximum : Jusqu'à 120 T/h

MODE : TRANSPORT



- Longueur : 9 438 mm
- Largeur : 2 270 mm
- Hauteur : 2 539 mm

