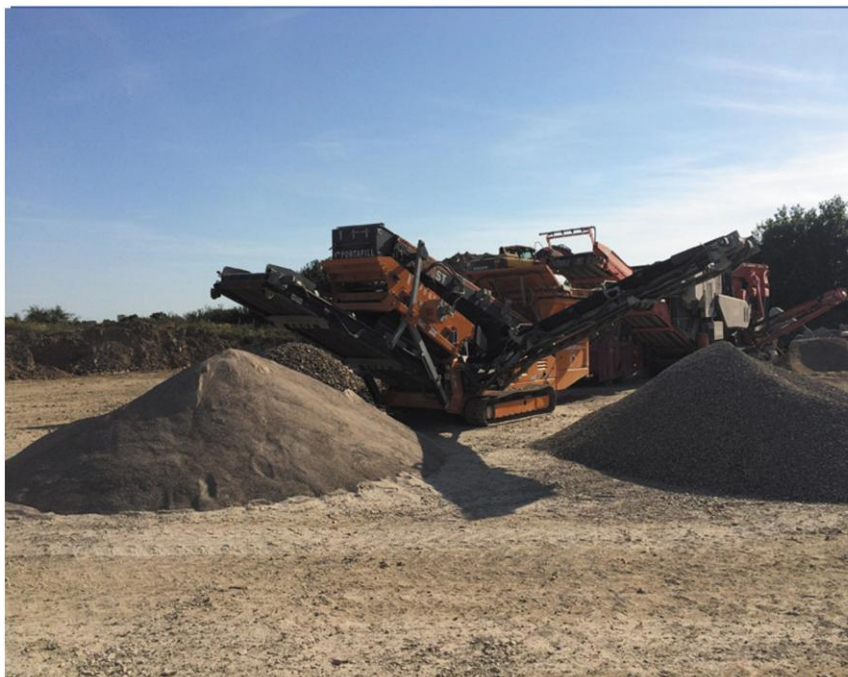


## Cribleur Portafill 3000 ST



- Motorisation : DEUTZ D2011 L04i (TIER III)
  - Puissance : 41 KW
  - Surface de criblage : 2 400 x 1 200 mm (2.88 m<sup>2</sup>)
  - Crible : 2 étages - 3 sorties
  - Capacité de la trémie : 3,25 mc
  - Poids : 11 500 kg
- MODE : TRANSPORT**
- Longueur : 8 721 mm
  - Largeur : 2 329 mm
  - Hauteur : 2 582 mm

